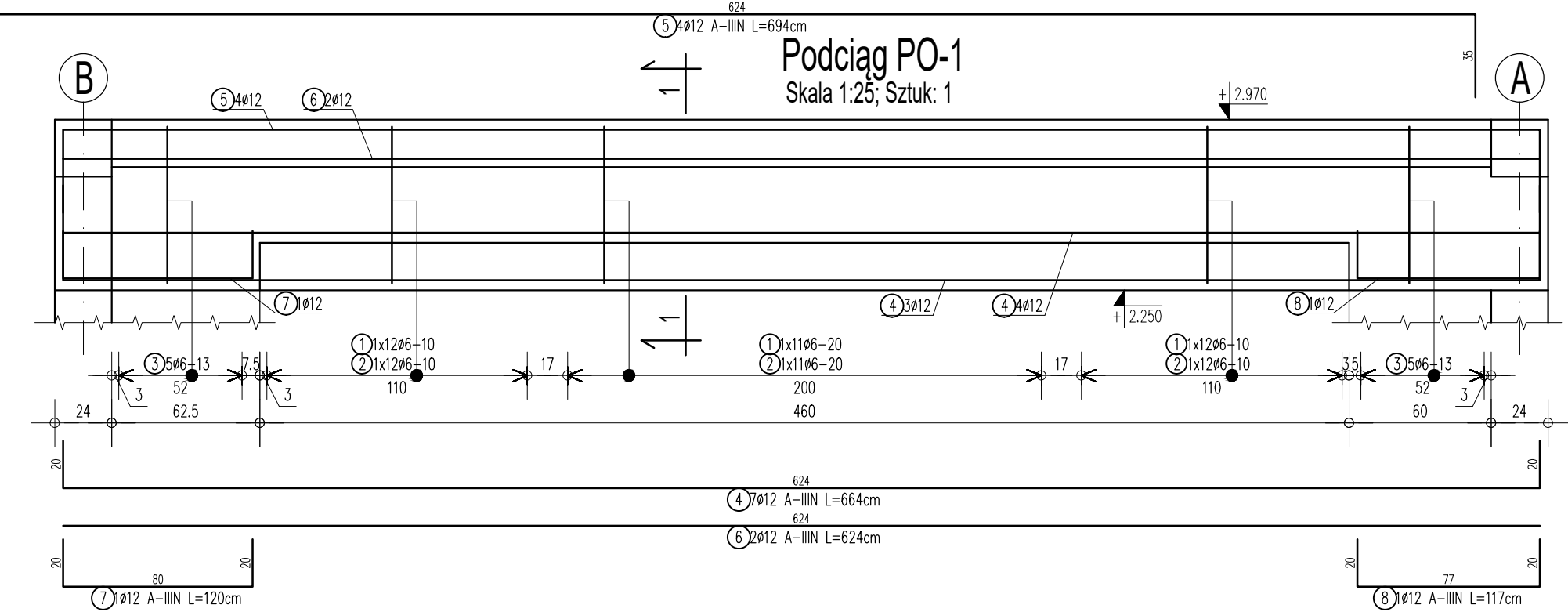
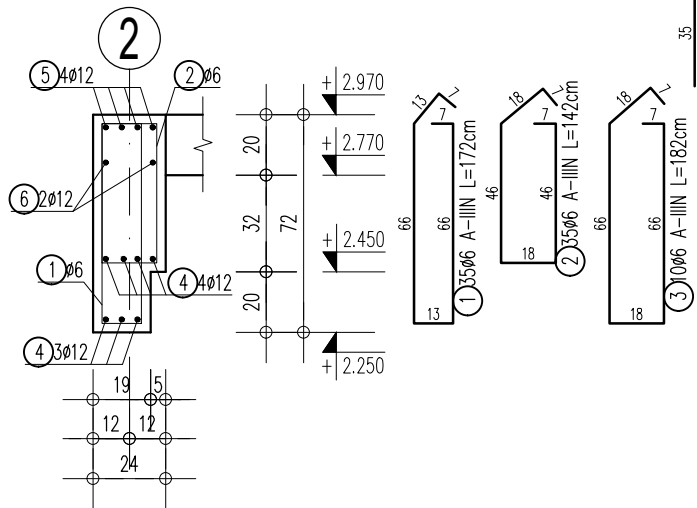


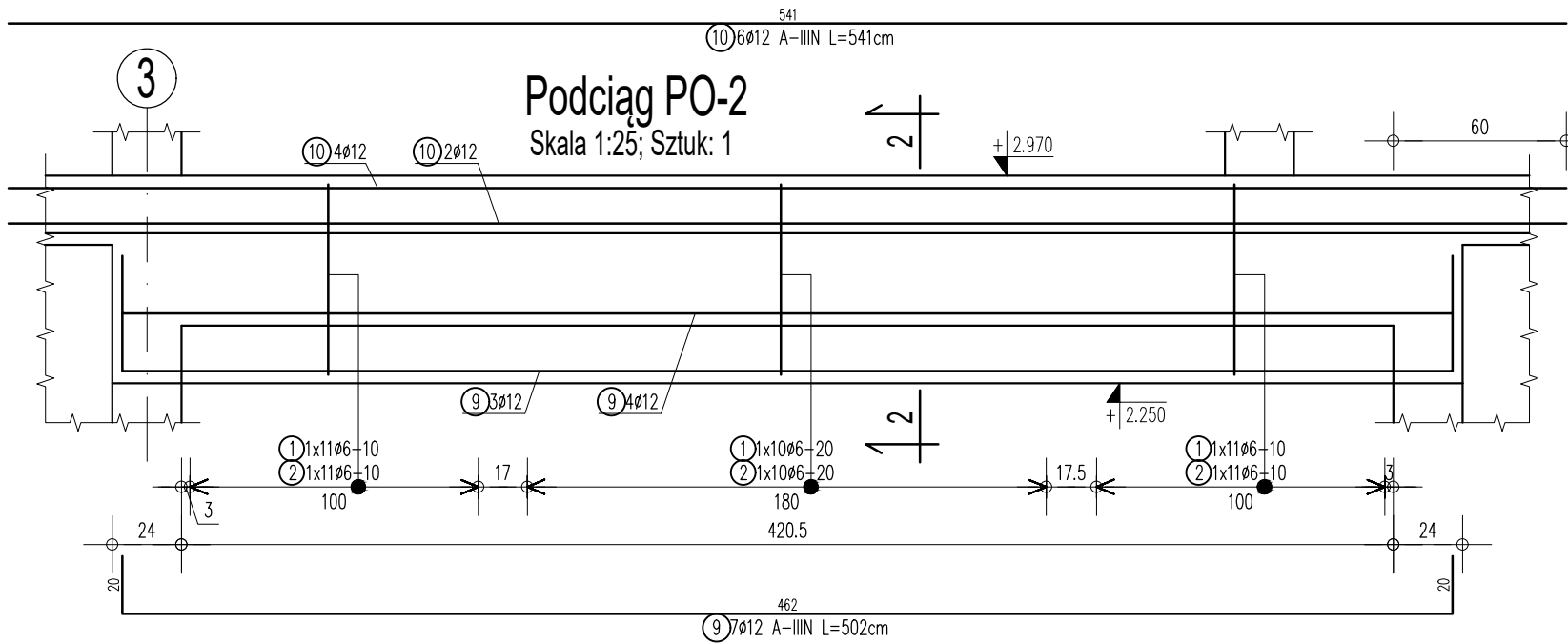
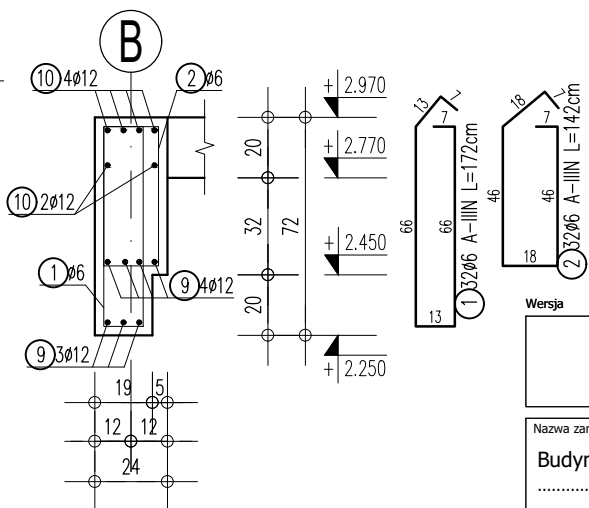
PRZEKRÓJ 1-1

Skala 1:25



PRZEKRÓJ 2-2

Skala 1:25



UWAGI:

1. Żelbetowe elementy konstrukcyjne należy wykonać w oparciu o wytyczne i postanowienia PN-EN 1992-1-1:2008
2. Wymiary wszystkich elementów konstrukcyjnych przed wbudowaniem muszą zostać sprawdzone.
3. Rysunek rozpatrywać łącznie z rysunkami zestawczymi.
4. Wszystkie wymiary podano w [cm].
5. Wymiary strzemion i prętów giętych podano po stronie zewnętrznej.

Beton C25/30
Stal zbrojeniowa klasy C - B500SP
Otulina 3cm

Wersja	Opis	Data
Nazwa zamierzenia budowlanego: Budynek mieszkalny jednorodzinny wraz z niezbędną infrastrukturą tech.		
Inwestor:		
autor projektantu/numer uprawnień: MGR INŻ. MIŁOŚ SILARSKI OPL/0886/POOK/13		
projektant adaptujący:		
branża: KONSTRUKCJA		
format: A3		
skala: 1:25		
data opracowania projektu powtarzalnego: 2020-11		
nazwa rysunku: Podciągi cz.1		
numer projektu 24 E	stadium - PB -	branża - K -
wersja - A -		numer rysunku K-10